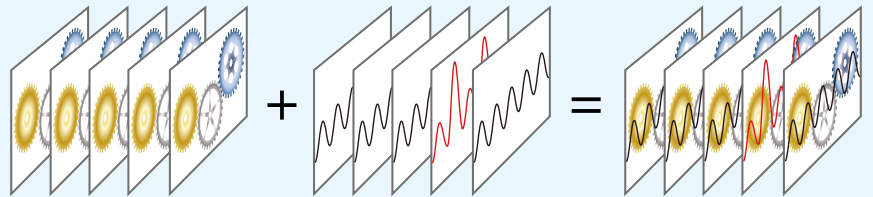


今まで見えなかった
瞬間を捉えます。



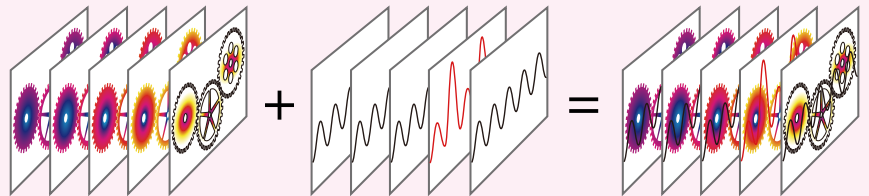
■ハイスピードカメラモデル



高速度カメラ部
最大撮影速度:100,000 fps
最大解像度:1,280 x 1,024
最大記録時間:約1時間16分
※各数値については条件によります。

データロガー部
最大CH数:4CH
最高サンプリングレート:1MS/s
※各数値については条件によります。

■サーモカメラモデル



サーモカメラ部
測定解像度:320 x 240
フレームレート:60 fps
温度測定範囲:最大1,500°C
※各数値については条件によります。

データロガー部
最大CH数:4CH
最高サンプリングレート:1MS/s
※各数値については条件によります。

PL シリーズだからできる3つのこと

高速波形とデータ波形の同時記録。さらにその場で再生。



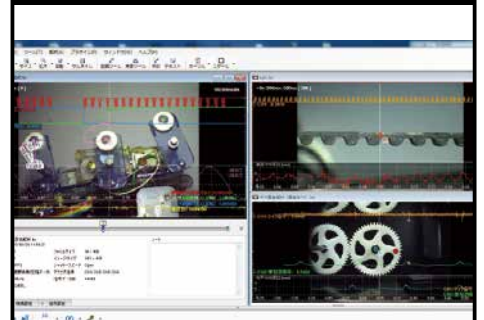
高速挙動の映像と波形を同時記録。映像だけで分からなかった「制御波形と動きの因果関係」を捉えることができます。

持ち運びから設置、操作までとにかく簡単。



設置と撤収がわずか数分。撮影と解析にしっかり時間を使うことができます。シンプルな操作パネルで取扱も簡単です。

PC 解析用ソフトウェアが
付属しています。



映像計測や信号解析、比較分析が可能。現場撮影して終わりではなく、検証の原因究明と解析結果レポート・エビデンス作成まで行えます。

自動記録トリガで決定的瞬間の事前/事後を記録



高速映像+波形データ
同期記録

最長
14時間

待ち時間
短縮

SSDに直接記録

高速通信インターフェースを搭載。
大容量データも超高速保存。
※PL3のみ

サーモカメラに交換することで温度分布の測定も可能です。

※オプション
※PL2, PL3のみ



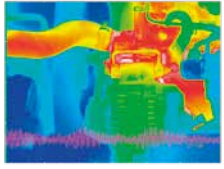
ロゴスキーコイル電流プローブ
SS-200/600
シリーズ

変位計 ST-3541

- ・振動センサ
- ・電流プローブ
- ・熱電対
- ・加速度センサ
- ・変位計
- ・ひずみセンサ
- ・マイク
- ・圧力センサ 他

多様なセンサを接続できます。

■サーモカメラも接続することができます。



サーモカメラ主要スペック

解像度	QVGA (320x240)
フレームレート	60fps
温度測定範囲	L:40~120°C、H:0~500°C、VH*:400~1,500°C
温度分解能	L:0.05°C、H:0.2°C、VH*:1°C
温度表示精度	読み取り値±2%または±2°C (いずれか大きい方)
焦点距離	8mmレンズ、25mmレンズ

※PL2, PL3のみ接続可能です。
※VH:焦点距離25mmレンズのみ対応。高温対応オプションが必要です。

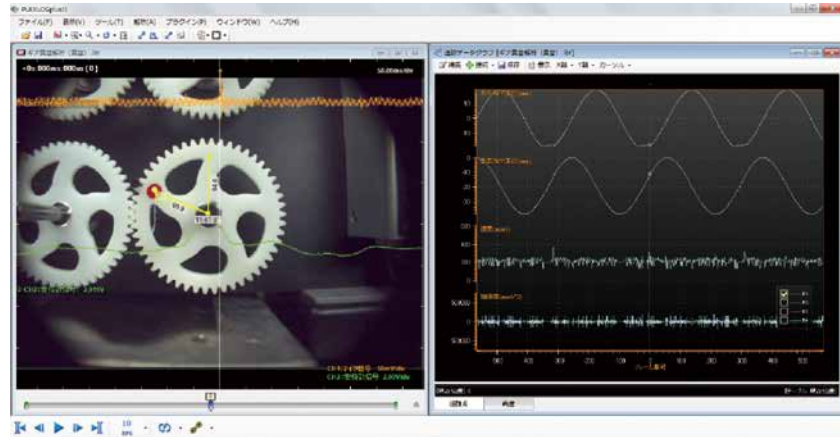
PLシリーズ主要スペック

シリーズ名称	PL1	PL2	PL3		
内部メモリ	2GB	8GB	16GB		
カメラヘッド	カラー/モノクロ				
記録モード	-	-	通常記録	長時間記録	
カメラ部 (通常)	Cマウント				
	最高撮影速度 ※VGA相当の場合	32,000 (250 fps@640×480)	100,000 (1,600 fps@672×480)	100,000 (1,600 fps@672×480)	100,000 (500 fps@672×480)
	最高シャッタースピード	1/50,000秒	1/100,000秒	1/100,000秒	
	最大解像度	640×480	1,280×1,024	1,280×1,024	
ロガー部	チャンネル数	4CH			
	最高サンプリングレート	40kS/s	1MS/s	1MS/s	
	最大入力電圧	±30V	±250V	±250V	
記録機能	測定可能範囲	±10V	±50V	±50V	
	記録時間 ※250fps/VGA相当の場合	約30秒	約80秒	約150秒	約1時間16分
	データの保存先	CFカード、ネットワークフォルダ (LAN使用時) SSD、USBメモリ、ネットワークフォルダ (LAN使用時)			
記録方法	画像トリガ、アナログ信号トリガ、外部接点トリガ、REDボタン				
外形寸法/質量	本体 212x257x66.5 / 1.8kg	212x257x62.5 / 1.8kg	212x257x62.5 / 1.9kg		
	カメラヘッド 36x88.5x45.2 / 180g	54x102x56 / 480g	54x102x56 / 490g		
使用温度範囲	0°C~40°C (結露なきこと)				

※仕様及び外観は、改良のため予告なく変更する場合があります
※PLEXLOGGERおよびそのロゴは日本、米国およびその他の国におけるシナノケンシ株式会社の商標および登録商標です。

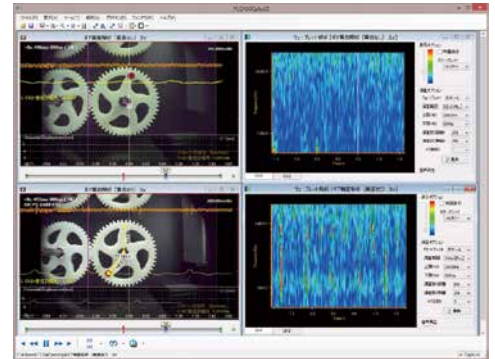
非接触動体測定

任意の指定ポイントを映像計測し、垂直・水平方向の変位・速度・加速度の計測ができます。複数ポイントを同時に追尾・計測し、2点間の距離変化や角度、角速度計測も可能です。



周波数解析

映像と同期記録した波形データの時間か変化を視覚的な二次元イメージとして表示。



開発・製造 **シナノケンシ株式会社**

取扱代理店

IWATSU 岩崎通信機株式会社
URL: <http://www.iti.iwatsu.co.jp>

- 第二営業部 計測営業担当 〒168-8501 東京都杉並区久我山1-7-41 TEL 03-5370-5474 FAX 03-5370-5492
- 第二営業部 アカウト営業担当 〒168-8501 東京都杉並区久我山1-7-41 TEL 03-5370-5474 FAX 03-5370-5492
- 第二営業部 国際営業担当 〒168-8501 東京都杉並区久我山1-7-41 TEL 03-5370-5483 FAX 03-5370-5492
- 西日本支店 計測営業担当 〒550-0005 大阪府大阪市西区本町2-3-6山岡ビル1F TEL 06-6535-9200 FAX 06-6535-9215

●ご相談/お問い合わせは