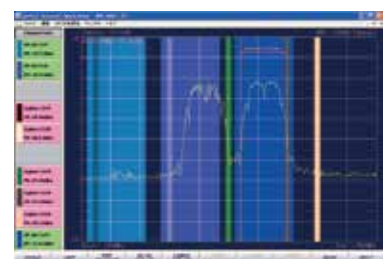
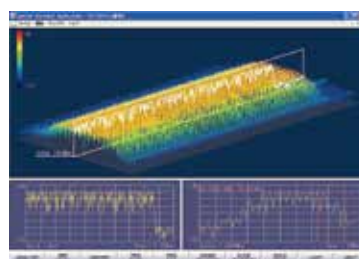
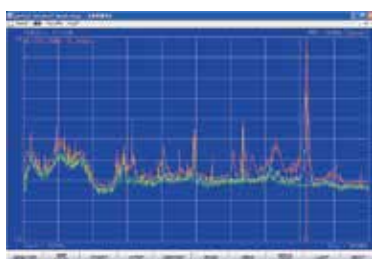
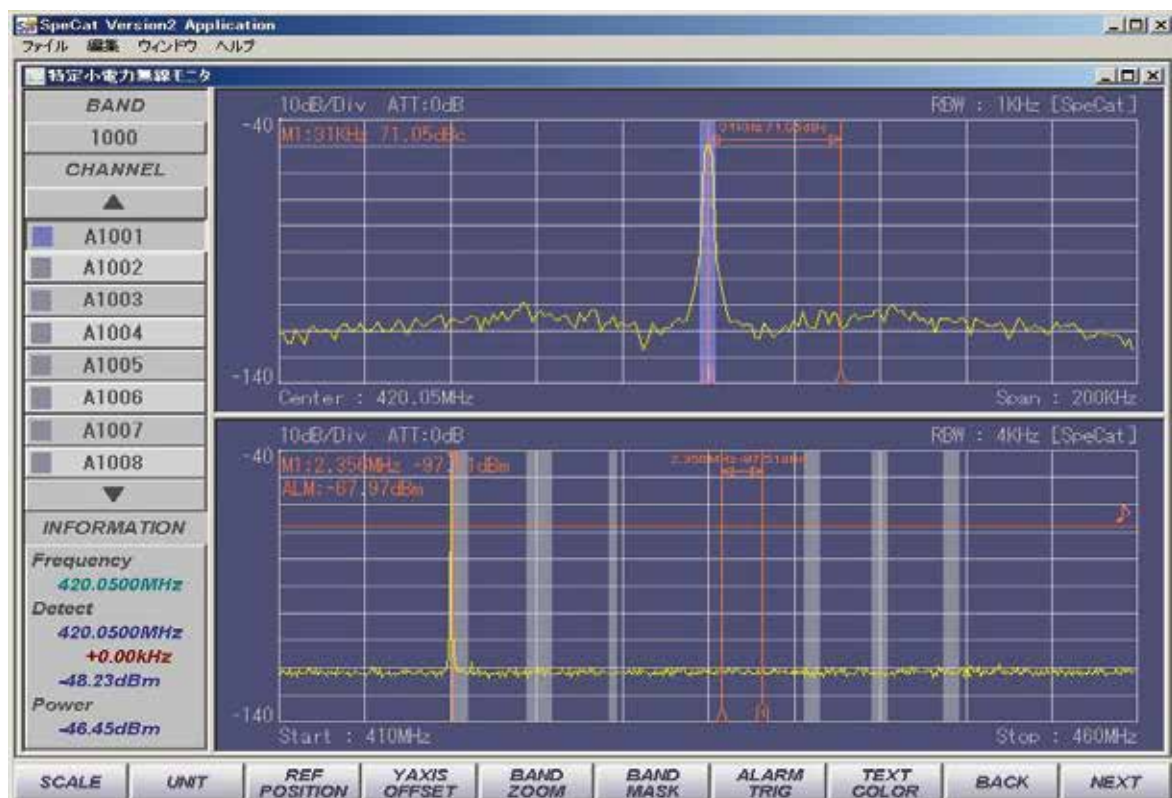
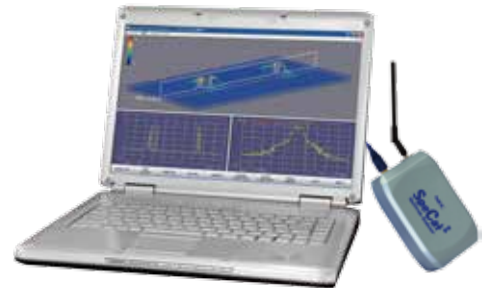


400MHz 帯特定小電力医療用テレメータ (JEITA 規格 AE-5210A) 対応

〈主な機能〉

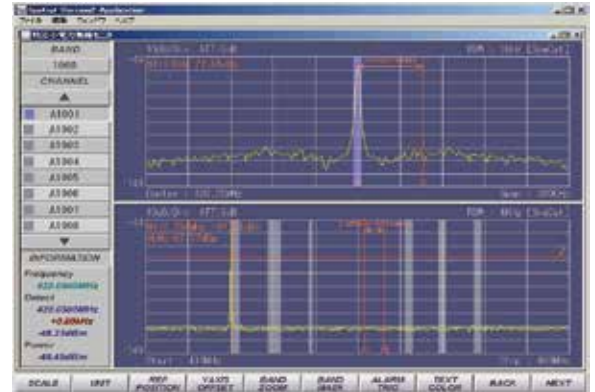
- 心電計子機の電界強度が測定可能
- スペクトラム波形の最大値、最小値、
 現在値を表示可能
- ロギング機能により、長時間にわたるデータを保存可能
 (測定データは CSV、BMP および PNG 形式で保存できます)
- レベルトリガ機能により、予め設定したレベル以上または
 以下になったときにデータを保存し、チャイムでお知らせします。



400MHz 帯特定小電力医療用テレメータ(JEITA 規格 AE-5210A)対応 (標準機能)

〈主な機能〉

- 小型・軽量、さらに USB バスパワーで動作し外部電源は不要なので場所を選びません。
- 心電計 子機の電界強度が測定可能
- 手術室での電気メスなどから発振するノイズを、ロギング機能により長時間測定記録することができます。
- スペクトラム波形の最大値、最小値、現在値を表示可能
- ロギング機能により、長時間にわたるデータを保存可能 (測定データは CSV、BMP および PNG 形式で保存できます)
- レベルトリガ機能により、設定したレベル以上または以下になったときにデータを保存し、チャイムでお知らせします。



仕様

項目		仕様	
型番		X0161B	
測定周波数レンジ		100kHz ~ 3.0GHz	
分解能帯域幅 (RBW)		1、4、8、20、40、100、250kHz	
RF アッテネータ		0 ~ 40dB 2dB ステップ	
最大入力レベル	平均連続	0dBm	
	ピークパルス	+20dBm	
振幅精度	±3dB	100kHz ~ 3GHz	
	±1dB	100kHz ~ 2.5GHz	
	±2dB	2.5GHz ~ 3GHz	
測定ダイナミックレンジ		80dB Typ.	
表示平均ノイズレベル	RF ATT=0dB	-130dBm Typ. 1MHz ~ 50MHz	
	入力=50Ω終端	-125dBm Typ. 50MHz ~ 2GHz	
	RBW=1kHz	-120dBm Typ. 2GHz ~ 3GHz	
無線 LAN モニタ	表示 CH	プリセット、全 CH 一括 (無線 LAN (IEEE802.11B)、ZigBee(IEEE802.15.4))	
	取得時間	1ms ~ 5s	
ゼロスパン	サンプリング時間	100μs	
	周波数帯域 / 帯域幅	101MHz ~ 3GHz / 0 ~ 24MHz	
	トリガ	ソフトウェア、外部	
セミリアルタイム	周波数帯域 / 帯域幅	100MHz ~ 3GHz / 100MHz	
	取得時間	5s	
	サンプリング時間	3ms 以下	
項目		仕様	
リアルタイム	周波数帯域 / 帯域幅	100MHz ~ 3GHz / 24MHz	
	取得時間	1ms	
特定小電力無線モニタ	サンプリング時間	約 15ns	
	表示 CH	個別チャンネル (100kHz ~ 2MHz) および全帯域 (50MHz) 表示 (JEITA AE-5201A)	
その他機能	レベルアラーム機能	チャイムおよびログ表示、保存	
	カーソル	自動チャンネル番号表示	
	ロギング機能	1s ~ 1week 間隔、トリガ設定	
データ保存形式	データ保存形式	BMP、PNG、CSV	
	データ再生	CSV より再生	
表示 SCALE		dBm、dBμV	
パソコンとの接続		USB ケーブル (本体添付)	
接続コネクタ	通信用	USB-B 54 ピンレセプタクル	
	通信用	RF : SMA (F)、50Ω 外部トリガ端子	
対応 OS	動作時	Microsoft® Windows® 2000 operating system Microsoft® Windows® XP operating system Microsoft® Windows® 7 operating system	
温度範囲		+10℃ ~ +35℃	
電波障害		VCCI CLASS-B	
電源		+5、0.5A (USB バスパワー)	
質量		約 300g (本体のみ)	
外形寸法 (高さ × 幅 × 奥行)		35mm × 90mm × 140mm (コネクタ突起部含まず)	

安全に関するご注意

ご使用の際は、商品に添付の取扱説明書の使用上の注意事項をよくお読みのうえ正しくお使いください。水、湿気、油煙等の多い場所に設置しないでください。火災、故障、感電などの原因になることがあります。

- SpeCat は NEC エンジニアリングの登録商標です。
- ZigBee は、ZigBee Alliance, Inc. の登録商標です。
- Microsoft および Windows は、米国 Microsoft Corporation の米国およびその他の国における登録商標または商標です。

- 本カタログに掲載されている内容は、改良のため予告なくデザイン・仕様を変更することがあります。
- 日本国外に輸出する場合には、日本政府等の許可が必要です。

〈製造元〉

NEC エンジニアリング株式会社

〒211-8666 神奈川県川崎市中原区下沼部 1753 番地
(NEC 玉川事業場 ルネッサンスシティ、玉川ソリューションセンター)

〈取扱店〉

IWATSU

岩通言計測株式会社 URL : <http://www.iti.iwatsu.co.jp>

営業部 〒168-8511 東京都杉並区久我山1-7-41 TEL 03-5370-5474 FAX 03-5370-5492
西日本営業所 〒664-0063 大阪府吹田市江坂1-12-38 ソリトンビル8F TEL 06-6330-5280 FAX 06-6330-5287

E-mail info-tme@iwatsu.co.jp

●ご相談/お問い合わせは