

< DS51B / RS サンプルソフト >

取扱説明書

岩崎通信機株式会社

第3版 2018/11/14

1. 概要

オシロ DS-51**B または DS-51** (以後、DS) をリモート (RS) で制御して、次のことを行います。

(1) 波形の転送と表示

・ DS から波形を PC に転送して、表示します。

(2) 波形データの csv ファイル格納

・ 表示された波形データを csv 形式で、PC のファイルに格納します。

(3) 波形画面の格納

・ 表示された波形画面を、png イメージで、PC のファイルに格納します。

(4) コマンドの送受信

2. 機器構成

a. PC: IBM PC/AT 互換機、OS は Windows 10 / 8.1 / 7 / XP (SP3 以上) (*3)

b. オシロスコープ

岩通計測 (株) : DS-51**B、DS-51**

インタフェース: RS232C または

USB-RS 変換 (SC-525) アダプタの場合、クロス変換アダプタを使用します。

ケーブル: ストレート

3. インストール

3.1 新規の場合

DS51RSSample (Ver*.**).msi をクリックして下さい。

以下、ウィザードに従って下さい。

3.2 バージョンアップの場合

(1) DS51RSSample (Ver*.**).msi をクリックして下さい。

< 削除 > を選んでください

(2) DS51RSSample (Ver*.**).msi を、再度、クリックして下さい。

以下、ウィザードに従って下さい。

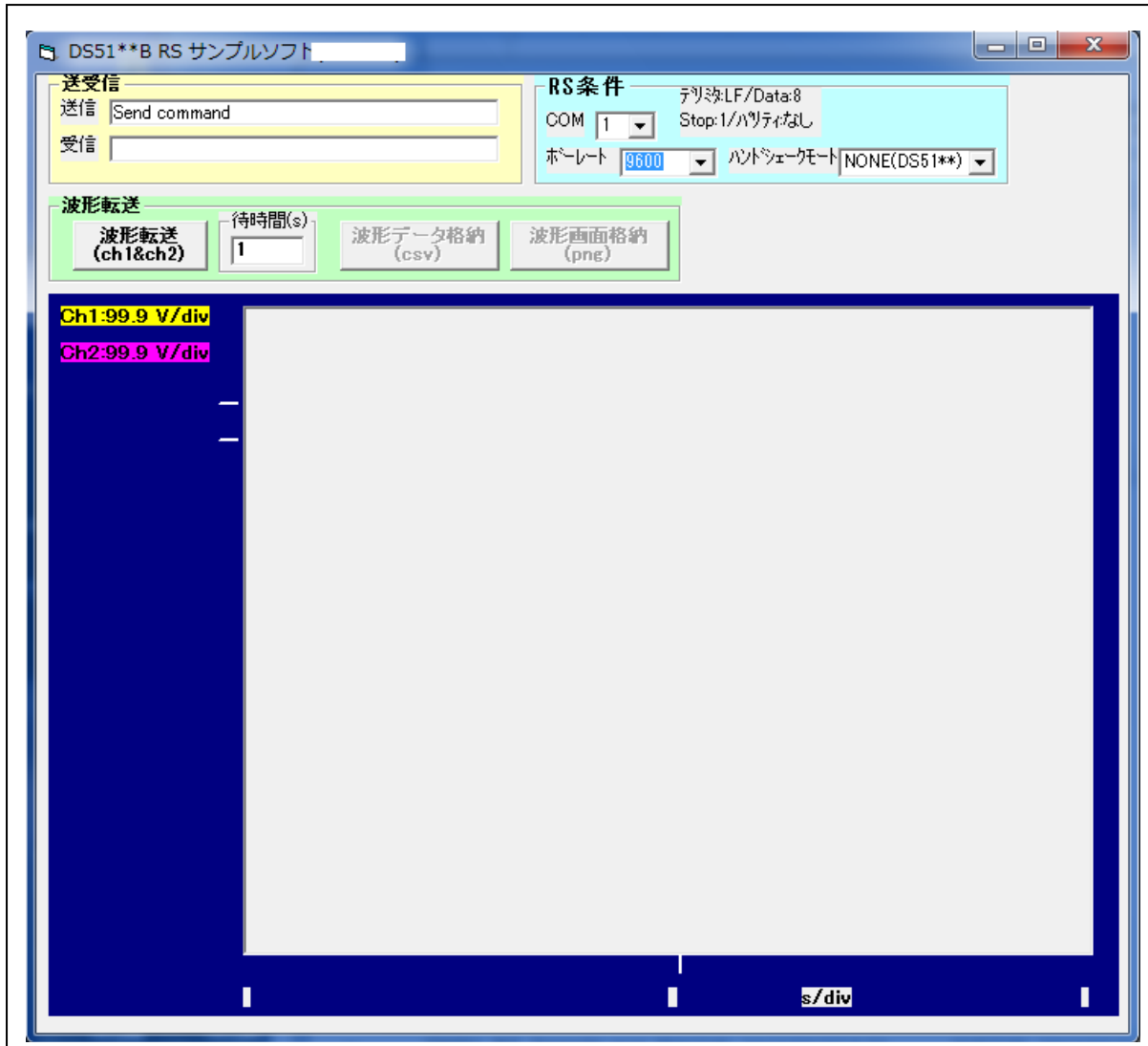
3.3 デフォルトフォルダ

(1) プログラムフォルダ

インストール時の指定によります。

4. 外観

色、デザインは断りなく、変更することがあります。



5. PCとDSの設定

a. PCのCOM番号の検索

<コントロールパネル> : <システム> : <ハードウェア>
: <デバイスマネージャ> : <ポート> :
COM1~COM10 のポートを選択して下さい。
ポート11以上の場合、10以下に変更してください。

b. DS側設定

ボーレート : 9600bps
データビット : 8
ストップビット : 1
パリティ : なし

6. 実行

(1) <すべてのプログラム> : <DS51RSSample> :

<DM51_RS_Sample.exe へのショートカット> を選んで下さい。

(2) <装置>

a. <COM>ポート (COM1~10) を選択してください。

b. <ボーレート> を選択してください。

(3) <波形転送>

クリックすると、DSをSTOPして、PCに波形を転送して、表示します。

<備考>

- ・最後まで取り込み終わっていない波形 (ロールモードの取り込み途中でストップ)、ストップして水平軸をずらした波形で「波形転送」ボタンを押さないでください。
- ・反転波形は、反転前の波形で表示されます。

(4) <波形データ格納>

クリックして、格納するファイルを選択してください。

<C:\Program Files>フォルダは選択しないで下さい。

OKすると、格納されます。

<換算式>

$$\text{電圧値} = (125 - \text{バイナリ値}) / 25 \times V/\text{div} - V/\text{offset}$$

(バイナリ値 = 0(5div) ~ 250(-5div))

<サンプル>

Time(s), Ch1 data, Ch2 data

-0.0003 , -1.52 , 3.08

-0.000299 , 4.16 , 3.08

-0.000298 , 4.12 , 3.08

-0.000297 , 4.08 , -0.72

-0.000296 , 4.08 , -0.8

-0.000295 , -1.6 , -0.72

-0.000294 , -1.6 , -0.72

-0.000293 , -1.52 , -0.76

-0.000292 , -1.52 , -0.72

-0.000291 , -1.48 , 3.16

.

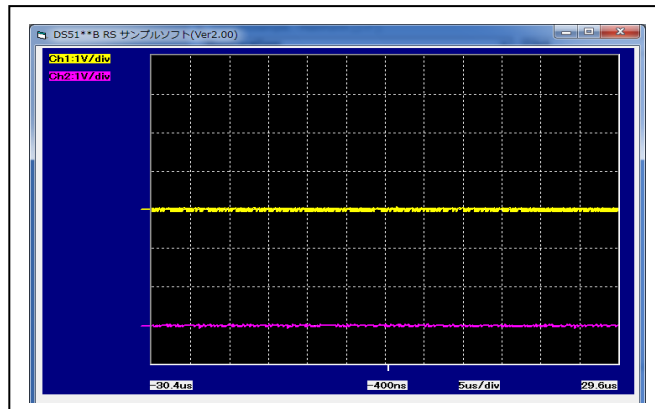
(5) <波形画面転送>

クリックして、格納するファイルを選択してください。

<C:\¥Program Files>フォルダは選択しないで下さい。

OKすると、pngイメージで格納されます。

<サンプル>



(6) <コマンドの送受信>

a. <送信>欄に送信コマンドを設定して、<Enter>して下さい。

b. <?コマンド>の場合、DSの応答データを<受信>欄に表示します。

<保証と免責事項>

(a) 本ソフトの著作権はすべて、岩通計測株式会社が所有します。

(b) 本ソフト使用による被害、損害は一切責任を負いません。

弊社ソフトのバグと思われるものについても、同様免責とします。

以上