

岩通COMPO配信ニュース

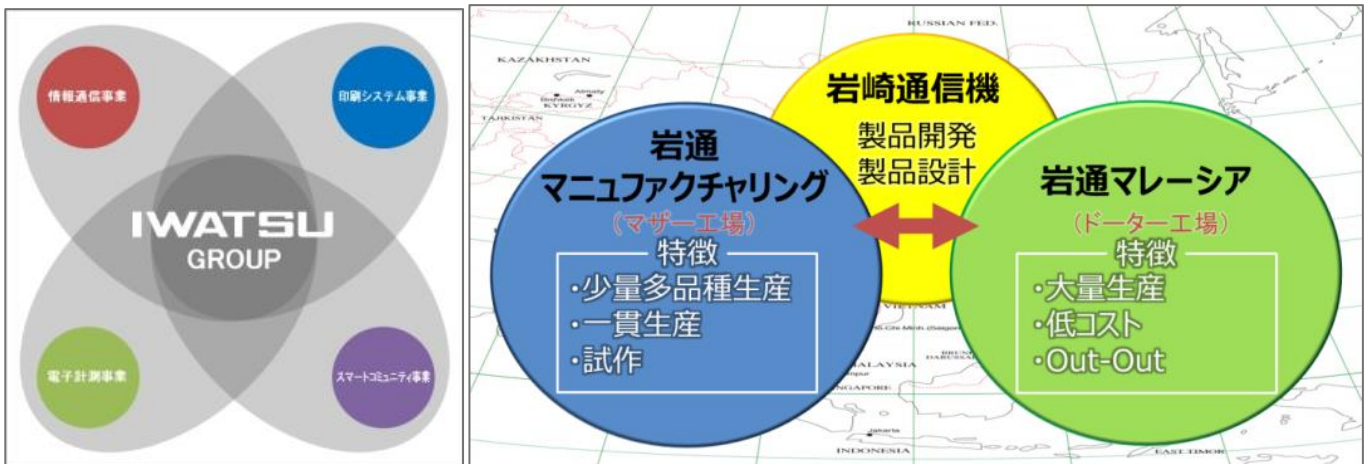
2019/2/1

TOPICS

▶ 岩通グループ EMS ビジネスの取り組みについて

岩通グループでは、国内には岩通マニファクチャリング、海外には岩通マレーシアに主要生産拠点を設け、情報通信機器、電子計測器、印刷システム機器の生産から物流に至るまで、お客様が満足していただける高い品質の商品を一貫して提供しております。

さらには、試作・小ロットから量産化まで、お客様のニーズに合わせた設計・部品調達・基板実装・板金加工・総合組立・発送まで対応しております。また工程ごと、業務内容ごとの個別対応も承っております。



● 岩通マニファクチャリング EMS ビジネスの特徴

設計・製作までの委託



部品調達から完成品まで



試作・小ロット生産可能



板金・塗装までの委託



信頼できる生産体制



製品の輸送



板金・塗装までの委託

精密板金加工の平板打ち抜き・曲げ加工・溶接塗装・シルク印刷までの一貫生産を確立し、

大量生産から多品種少量生産までフレキシブルに対応！

低コスト・短納期・高品質な製品を提供します！！

板金加工の流れ

平板加工

材料手配



最新の設備を配置し、小ロット対応から量産までの生産に対応しています。また、サイクルローダーを配置し、夜間無人運転により人件費削減で低コストと短納期を実現します。

曲げ加工



最新のロボットベンダーを配置し、難易度の高い曲げ加工の自動化で生産性の向上を実現します。



シルク印刷

お客様

出荷検査



塗装（塗装ロボット）



板金加工から塗装処理まで、一貫生産対応可能な設備を配置し、短納期・高品質を実現します。塗装ロボットで塗装することで、安定した塗装品質を確保します。

筐体組立（溶接）



■ 加工例

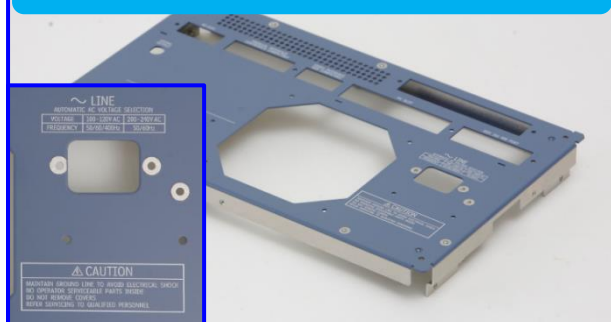
焼き付け塗装



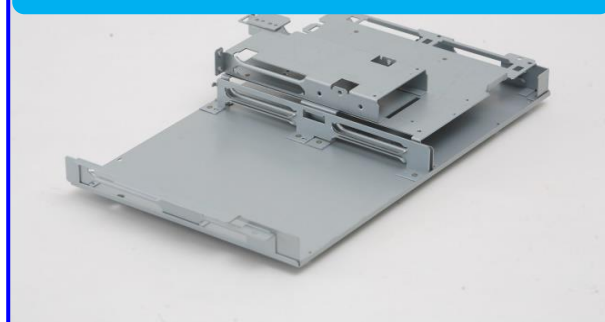
抜き+曲げ+シルク印刷



抜き+曲げ+塗装+シルク印刷



抜き+曲げ+スポット溶接



■ 完成品例

18 インチラック



屋外配電盤



設計・生産でお困りのことがございましたら、ぜひお声がけ下さい！

配信： **IWATSU** 岩崎通信機株式会社

第二営業部 コンポーネント営業担当



<http://www.iwatsu.co.jp/>

TEL:0120-228-052 FAX:0120-228-053

80th
ANNIVERSARY