

岩通COMPO配信ニュース

2018/6/1

TOPICS

- ▶ CAT (CATERPILLAR) 社 タフネススマホのご案内



**タフネスの概念を変える。
サバイバルスマートフォン誕生。**



圧倒的な防水性能

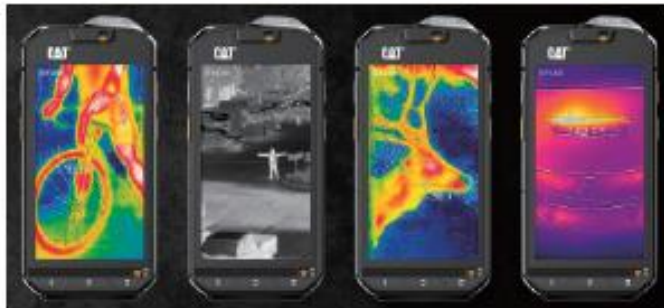
水深5Mの深さでも動作可能。
Gorilla® Glass 4採用のタッチ
スクリーンは、ウェットフィンガー
やグローブでの操作も対応。



※本体のロックダウンスイッチをオンにした場合のみ水深5mに60分間浸しても起動

サーマル撮影が可能

イメージングカメラを搭載して
おり、専用のAndroid™アプリ
ケーション「MyFLIR for Cat
S60」を使用することで、画面
表示・撮影が可能。



高い耐衝撃性

高い耐衝撃性能を示す米国国
防省規格に準拠し、高さ1.8M
からコンクリート地面への落下
試験もクリア。



過酷な環境下でも動作

Live Life without Compromise

<p>確かな堅牢性</p> <p>工事現場など動きの多い場所で</p> <p>高さ1.8mからのコンクリートへの落下試験をクリア</p>	<p>高い視認性</p> <p>農作業など野外での作業に</p> <p>高い透明度と強度を持つ Gollira Glas 4を採用</p>	<p>優れた防水性</p> <p>災害現場や海など水のある場所で</p> <p>水深5mに60分浸して起動可能。水中での写真やビデオ撮影も可能</p>	<p>防塵対応</p> <p>建築現場など粉塵が伴う作業に</p> <p>粉塵の侵入を完全防護</p>
<p>サーマル撮影</p> <p>建設現場、配管工事、機械作業などに</p> <p>熱を視覚化できるサーマルイメージングカメラを搭載</p>	<p>高い操作性</p> <p>作業中にも操作するときに</p> <p>手袋のまま使用できるモードや、濡れた指での使用にも対応</p>	<p>親切設計</p> <p>水のある場所で使うときに</p> <p>防水対応せずカバーが開いたとき「警告アニメーション」を表示</p>	<p>簡単起動</p> <p>多数の作業をおこなうときに</p> <p>特定のアプリや動作の起動を割当可能なプログラムキー装備</p>

タフネスボディ

米国軍用規格 MIL-STD-810G準拠

米国防総省が制定する、米軍の物資調達に必要な基準を定めた規格

耐衝撃

防水

防塵

耐日射

耐振動

防湿



CAT S41 仕様	
搭載OS	Android™ 7.0
搭載 APU	MTK6757 OctaCore 2.3 GHz
ディスプレイ	5" FHD (1920×1080) , IPS, Gorilla® Glass 5採用 * Multi-Touch, Wet finger, Glove touch対応
内蔵ストレージ	32 GB * Androidシステム領域含む (RAM : 3 GB)
拡張ストレージ	micro SD×1 (SDXC対応) 最大128 GB
SIMスロット	nano SIM×2 (micro SDとは独立したスロット×2) ※SIM1で4G使用の場合、SIM2では2Gのみになります (日本国内では2G回線はご使用いただけません)。 ※SIM1を OFFにした場合、SIM2で4G/3G/2Gがご利用いただけます。
対応Band	LTE Band 1/3/8/9/19/28/41 HSDPA/WCDMA Band 1/8/9/19 GSM/GPRS/EDGE Quad-Band 850/900/1800/1900 MHz
テザリング機能	Wi-Fi, Bluetooth®, USBで対応
カメラ撮影機能	メイン: 13メガピクセル/AF (フラッシュ機能付) サブ: 8メガピクセル/FF
Wi-Fi機能	802.11 a/b/g/n, dual-band (2.4/5 GHz) , Wi-Fi Hotspot, Wi-Fi Direct, WPS
Bluetooth®機能	Version 4.2 Profile : A2DP/ AVRCP/ HSP/ HFP/ PBAP/ MAP/ SAP/ OPP/ HID/ HOGP/ PAN Codec : SBC
NFC	対応
入出力端子	3.5 mm 4極 ヘッドホン出力 Micro USB 2.0 / OTG (* 充電・データ転送入力端子兼用、OTGデジタル出力)
本体操作	電源ボタン、ボリュームup/down、プログラム可能ボタン、ホームボタン、バックボタン、最近使用したアプリボタン
バッテリー	5,000 mAh
通話時間	連続通話時間: 38 時間 * 条件 シングルSIM、LCDオフ 動作時の目安
待受け時間	待受け可能時間: 44日間 * 条件 4G/3G, シングルSIM, Wi-Fi/Bluetoothオフ, LCDオフ 動作時の目安 * 4G/3G回線は安定した試験波での測定での目安です。 * 使用条件により実際の動作時間は変化します。
位置測位	GPS, GLONASS, A-GPS
センサー	加速度センサー, 電子コンパス, 近接センサー, 照度センサー
サイズ (H x W x D mm)	75×152×12.95 mm
質量 (g)	220 g
付属品	Micro USBケーブル (0.8 m /データ転送、充電時使用) 、OTGケーブル AC電源変換アダプター、クイックスタートガイド、保証書



参考価格： **¥89,800** (税別)

CAT S60 仕様 (スマホ機能)	
搭載OS	Android™ 6.0 Marshmallow
搭載APU	Qualcomm MSM8952-3 (4 × 1.5GHz + 4 × 1.2GHz)
ディスプレイ	Super bright 4.7" a-Si AHVA, HD, 1280×720 (Gorilla® Glass Ver.4 採用) *Sunlight Readable (min. 500 nits)、5pts Capacitive touch, Wet finger, Glove touch
内蔵ストレージ	32 GB *Androidシステム領域含む (RAM : 3GB)
拡張ストレージ	micro SD × 1 (SDHC対応) 最大128GB
SIMスロット	nano SIM × 2 (micro SDとは独立したスロット× 2) ※SIM1で4G使用の場合、SIM2では2Gのみになります(日本国内では2G回線はご使用いただけません)。 ※SIM1をOFFにした場合、SIM2で4G/3G/2Gがご利用いただけます。
対応Band	HSDPA/WCDMA Band 1/5/8/19 -800/850/900/2100 MHz GSM/GPRS/EDGE Quad-Band 850/900/1800/1900 MHz
テザリング機能	Wi-Fi、Bluetooth®、USBで対応
カメラ撮影機能	メイン: 13メガピクセル/AF (フラッシュ機能付)、サブ: 5メガピクセル/FF
Wi-Fi機能	802.11 b/g/n、Wi-Fi Hotspot、Wi-Fi Direct、WPS
Bluetooth®機能	Version 4.1 Profile: A2DP/ AVRCP/ HSP/ OPP/ HID/ PAN Codec: SBC/ apt-X/ apt-X HD (Transmit only)
NFC	対応
入出力端子	3.5 mm 4極ヘッドホン出力 Micro USB 2.0 / OTG (*充電・データ転送入力端子兼用、OTGデジタル出力)
本体操作	電源ボタン、ボリュームup/down、プログラム可能ボタン、リセットボタン、ホームボタン、バックボタン、Recentアプリボタン、SOSボタン、5mウォータースイッチ
バッテリー	3,800 mAh
通話時間	連続通話時間: 20 時間 *条件: シングルSIM、LCDオフ動作時の目安
待受け時間	待受け可能時間: 40日間 *条件: 4G/3G、シングルSIM、Wi-Fi/Bluetoothオフ、LCDオフ動作時の目安 *4G/3G回線は安定した試験波での測定での目安です。 *使用条件により実際の動作時間は変化します。
位置測位	GPS、GLONASS、A-GPS
センサー	加速度センサー、電子コンパス、近接センサー、照度センサー、ジャイロ、バロメータ (気圧計)
サイズ(H x W x D mm)	147.9 × 73.4 × 12.66mm
質量(g)	223 g
付属品	Micro USBケーブル(0.8m /データ転送、充電時使用)、AC電源変換アダプター、クイックスタートガイド、保証書

CAT S60 仕様 (サーモ機能)	
カメラモジュール	
MSX 付き赤外線および視覚カメラ	
赤外線センサー	17mm ピクセルサイズ、8 - 14 mm スペクトル範囲
赤外線解像度	80x60
視覚解像度	640x480
HFOV / VFOV	46° ± 1° / 35° ± 1°
フレームレート	8.7Hz
フォーカス	固定 15cm ~無限大
内蔵シャッター	自動/手動
充電器の出力定格	DC 5V 3A
放射測定	
シーンダイナミックレンジ	-20°C - 120°C
精度	±5°C または ±5% 周囲温度とシーン温度の差の割合。 装置が、15°C ~ 35°C 内にあり、シーンが、10°C ~ 120°C の範囲内にある場合、 起動後 60 秒間適用可能です。
赤外線感度 (MRDT)	150mK
MyFLIR	
ライブ画像	赤外線 (MSX)
画像の保存	赤外線 (MSX) および映像 (radiometric jpeg)
動画の保存	(mpeg) 赤外線 (MSX) (mpeg として)
VIS へのスワイプ	対応
パレット	Iron, Black hot, White hot, Rainbow, Contrast, Arctic, Lava, Coldest, Hottest
IR スケール	自動、ロック可能 (最小/最大)、編集可能 (最小/最大)
赤外線画像分析	- 最大 3 つの可動スポットメーター - 全画像 ROI - 保存した画像において編集可能
放射率の設定	マット: 95%、半マット: 80%、半光沢: 60%、光沢: 30%
タイマー	オフ、3 秒、10 秒
コマ撮り動画撮影	遅延時間、フレーム間隔、再生レート
パノラマ	対応
GPS (位置を画像に保存)	対応
他の FLIR Reporting ソフトウェアへのエクスポート	対応
ユーザーの配置	対応

※ 詳細につきましては弊社 HP、または弊社営業担当までお問合せください。

配信 : **IWATSU** 岩崎通信機株式会社

第二営業部 コンポーネント営業担当

<http://www.iwatsu.co.jp/>



TEL: 0120-228-052 FAX: 0120-228-053

