

岩通COMPO配信ニュース

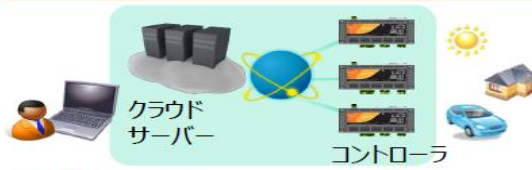
2017/9/4

TOPICS

株式会社コンテック『 CONPROSYS[®] 』のご案内

「CONPROSYS[®]」とは？

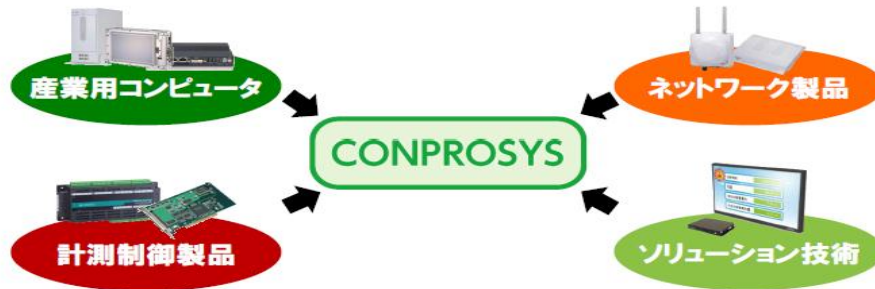
IoT/M2Mソリューションを簡単に構築できる製品です



CONPROSYSからはじまる
Cyber Physical System

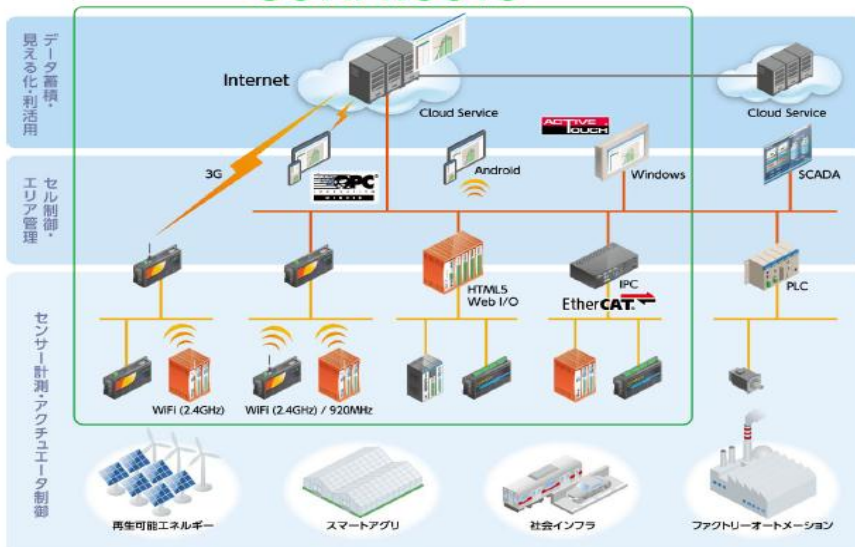
CONTEC Professional System

コンテックの保有する技術の結晶！それが「CONPROSYS」です。



概略

CONPROSYS[™]



【データ見える化、活用】

Cloud Service:

利用者側が最低限の環境を用意することで、どの端末からも、様々なサービスを利用できる
(総務省HPより)

SCADA:

コンピュータによるシステム監視と、プロセス制御

【デジタル入力】

光電センサー
近接センサー
押しボタンスイッチ

【デジタル出力】

小型LED表示灯
リレー

【アナログ入力】

日射計
温湿度計
気圧計

【カウンター入力】

光電センサー
ロータリー・エンコーダー
流量計

【RS-232/RS-422/485】

バーコードリーダー
RF-IDタグ
計測機器
マイクロコントローラ

M2Mコントローラ シリーズ

- 組み込み機器用のCPUを採用、省電力設計
- -20℃～60℃の温度環境で稼働
- IoTに便利な機能を搭載し、簡単・便利・使いやすいを追求

コンパクトタイプ

計10種類



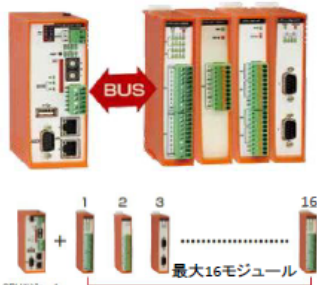
- コントロール機能にI/Oインターフェイス機能や通信機能を加えたモデルを用意
- ネジ留め設置やDINレールへの設置が可能

多機能 有線LAN	デジタル入出力 有線LAN
多機能 RS485	デジタル入出力 CAN
多機能 3G	アナログ入出力 有線LAN
多機能 920MHz	ラインアップ拡充中

スタックタイプ

CPU: 3種類

I/O: 18種類



- I/Oインターフェイスを、CPUモジュールに拡張できる
- 数種類のI/Oモジュールを取り揃え、用途に合わせた組み合わせが可能(最大16モジュール)
- DINレールに設置したままモジュールの追加、交換が可能

CPUモジュール	I/Oモジュール
有線LAN対応モデル	デジタル入出力 モジュール
3Gモデル	アナログ入出力モジュール
920MHz帯通信モデル	温度センサーモジュール
	RS-232C COMモジュール
	RS-422A/485 COMモジュール
	ラインアップ拡充中

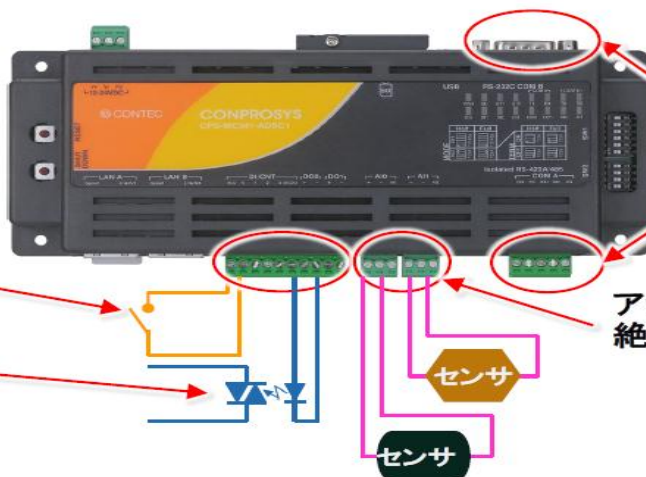
センサーや制御機器接続が簡単

コンパクトタイプは多様な入出力の組み合わせ

スタックタイプはモジュールの組み合わせでさまざまな入出力が可能

デジタル入力は無電圧接点入力
スイッチが直結できます
~1kHzカウンタ入力
で電力・流量計測可能

デジタル出力は半導体リレー
(最大200mA)



絶縁RS485とRS232Cは独立
同時利用可能

アナログ入力はチャンネル間
絶縁で、センサを選びません

CONPROSYSを利用して、簡単に設備監視システムが構築できます。

▶ 詳細につきましては、弊社営業担当までお問い合わせください。

配信 : **IWATSU** 岩崎通信機株式会社

第二営業部 コンポーネント営業担当

<http://www.iwatsu.co.jp/>



TEL : 0120-228-052 FAX : 0120-228-053