

岩通COMPO配信ニュース

2017/6/14

TOPICS

FLIR Systems 新製品 『 FLIR Ex(Wi-Fi) 』 リリースのご案内

NEW

FLIR E4 / E5 / E6 / E8

リアルタイムに精密&鮮明な熱画像を表示、MSX®搭載

スーパーファインコントラスト (MSX®) は、デジタルカメラの詳細情報をエンボス加工で熱画像上に取込む技術です。文字もはっきりと映し出されるため、熱画像上のラベルや情報を読み取ることができます。この FLIR 独自の補正機能により、リアルタイムで精密で鮮明な熱画像が得られ、写真を参照する作業が不要になります。

特長

- **スーパーファインコントラスト (MSX®)**
数字、記号、ラベルなどのデジタルカメラで撮影した画像に含まれる詳細情報を熱画像に組み込むことで、問題箇所をすぐに判断可能
- **選べる IR 解像度**
4,800 ピクセルの E4 から 320×240 ピクセルの高解像度モデルの E8 まで用途に合わせた解像度が選定可能
- **高精度**
温度分解能 (±2%または±2℃) と広い計測温度範囲で正確な温度計測が可能
- **温度情報付き JPEG 画像**
熱画像、MSX®画像、可視画像はすべて温度データ付の JPEG 画像として保存でき、Mac や PC にダウンロードが可能
- **軽量コンパクト**
片手で操作できる約 575g の軽量デザイン
他のツールと一緒に収納しても安心な堅牢性



受注
開始

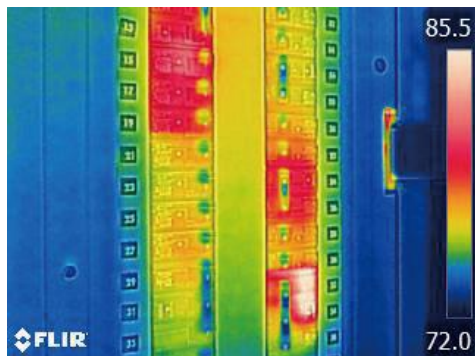
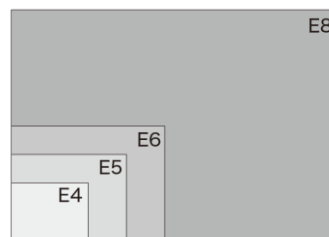
メーカー希望小売価格 (税別)

159,000 円

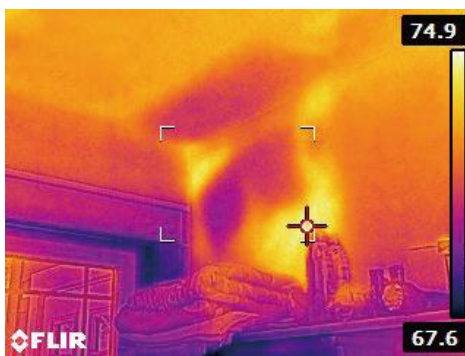
~ **599,000** 円

4つのクラス最高のイメージ

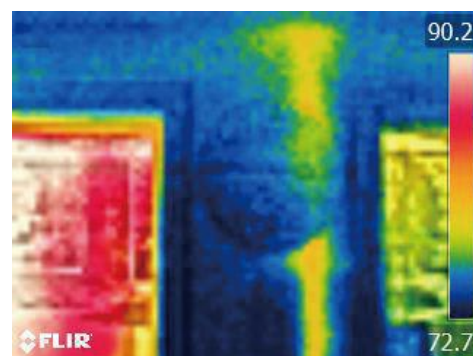
- E4 - 4,800 画素 (非常に手頃な MSX®像)
- E5 - 10,800 画素 (オートホットまたはコールドスポット効率)
- E6 - 19,200 画素
- E8 - 76,800 画素 (E6 の解像度の 4 倍)



ブレーカーパネル/E8 (MSX®使用時)



断熱不良/E6 (MSX®使用時)



壁の中の温水管の漏れ/E4 (MSX®使用時)

▶ 詳細につきましては、弊社営業担当までお問い合わせください。

配信 : **IWATSU** 岩崎通信機株式会社

第二営業部 コンポーネント営業担当



<http://www.iwatsu.co.jp/>

TEL:0120-228-052 FAX:0120-228-053