

「FLIR 乗り換えキャンペーン」のご案内

IWATSU

期間内に旧モデルiシリーズから E5/E6/E8/E53/E75/E85/E95 の乗り換えで5万円OFFでご購入できます。

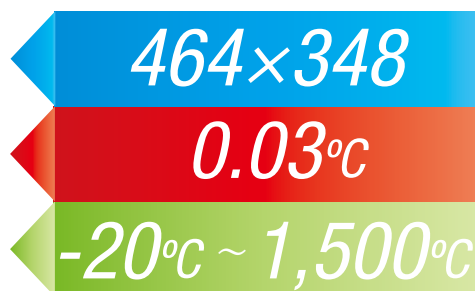
先着 300 名様 または 2018 年 11 月 30(金)まで



i7/E8 の比較



i7 の仕様



i7/E95 の比較



FLIR E5/6/8



FLIR i3/i5/i7



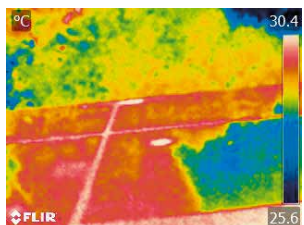
FLIR E53/75/85/95

Exシリーズ新機能 特許取得技術『MSX®機能』搭載、
3タイプの撮影モードで些細な欠損も見逃さない。

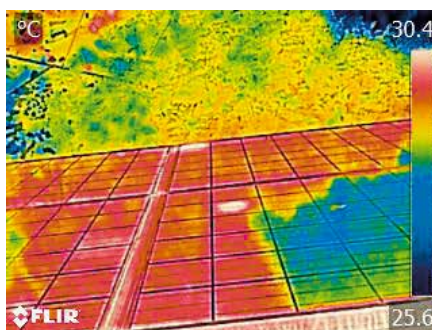
MSX®機能(スーパーファインコントラスト機能)は、リアルタイムで画像を補正することができ、構造物の詳細や発熱箇所の判別が熱画像上で容易に行えます。



デジタルカメラモード



サーモグラフィカメラモード



MSX®モード

FLIR Exシリーズ
その他の特長

- 国内フルメンテナンス
- Wi-Fi機能搭載
- 耐落下衝撃性能
- 閾値設定機能
- カラーアラーム機能
- リプレーサブルバッテリー
- 片手で全ての操作が可能

サーモグラフィカメラ Ex シリーズ

FLIR E5 299,000 円(税別) OFF → 249,000 円(税別)

FLIR E6 399,000 円(税別) OFF → 349,000 円(税別)

FLIR E8 599,000 円(税別) OFF → 549,000 円(税別)

乗り換え対象機種

FLIR i3/i5/i7

注意事項

iシリーズ 1 台所有につき Ex または Exx シリーズ 1 台のディスカウントの対象になります。

サーモグラフィカメラ Exx シリーズ

FLIR E53 649,000 円(税別) OFF → 599,000 円(税別)

FLIR E75 999,000 円(税別) OFF → 949,000 円(税別)

FLIR E85 1,099,000 円(税別) OFF → 1,049,000 円(税別)

FLIR E95 1,499,000 円(税別) OFF → 1,449,000 円(税別)

乗り換えるなら今がチャンス!

業務の効率化をお求めの方は、
乗り換えをおすすめします。

大人気のExシリーズを安価でご購入いただけます。

先着 300 名様 または 2018 年 11 月 30(金)まで



シリアル No の確認方法

- ①フタを外す。②バッテリーをケースから持ち上げる。
- ③底に「S/Nxxx」と記載されている番号です。

i シリーズ(旧モデル)と Ex、Exx シリーズとの比較

	FLIR i3	FLIR i5	FLIR E5	FLIR E6	FLIR i7	FLIR E8	FLIR E53	FLIR E75	FLIR E85	FLIR E95
熱画像解像度	60x60	100x100	120x90	160x120	140x140	320x240	240x180	320x240	384x288	464x348
視野角	12.5°x12.5°	21°x21°	45°x34°	45°x34°	29°x29°	45°x34°	24°x 18°	24°x 18°、42°x 32°、14°x 10°		
温度分解能	0.15°C	0.1°C	0.1°C	0.06°C	0.1°C	0.06°C	0.04°C	0.03°C(広角)、0.04°C(標準)、0.05°C(望遠)		
デジカメ/MSX*	×	×	○	○	×	○	○	○	○	○
カラーアラーム	×	×	○	○	○	○	○	○	○	○

乗り換えキャンペーン最終使用者確認書

ご購入書と同時に下記確認書を弊社販売代理店へお渡しく下さい。

会社名			
部署名		役職	
ご担当者氏名			
使用用途(○をつけてください)	電気設備 ・ 建築物診断 ・ 研究開発 ・ 品質保証/生産管理 ・ その他		
シリアル番号			

記入漏れがある場合は、キャンペーン価格の適用となりませんので、ご注意ください。

販売店記入欄

販売店様社名		担当者名	
電話番号			
弊社へのご注文番号			

お客様の個人情報は、より良い商品やサービスの開発およびマーケティング活動のために弊社および販売代理店にて利用させていただくことがあります。ただし当該業務の委託に必要な範囲で委託先に提供する場合を除き、個人情報をお客様の承認なく第三者に提供することはありません。

正規販売代理店

IWATSU

岩崎通信機株式会社 URL: <http://www.iti.iwatsu.co.jp>

- 第二営業部 計測営業担当 〒168-8501 東京都杉並区久我山1-7-41 TEL 03-5370-5474 FAX 03-5370-5492
- 第二営業部 アカウント営業担当 〒168-8501 東京都杉並区久我山1-7-41 TEL 03-5370-5474 FAX 03-5370-5492
- 第二営業部 コンポーネント営業担当 〒168-8501 東京都杉並区久我山1-7-41 TEL 0120-228-052 FAX 0120-228-053
- 西日本支店 計測営業担当 〒550-0005 大阪府大阪市西区西本町2-3-6山岡ビル1F TEL 06-6535-9200 FAX 06-6535-9215

